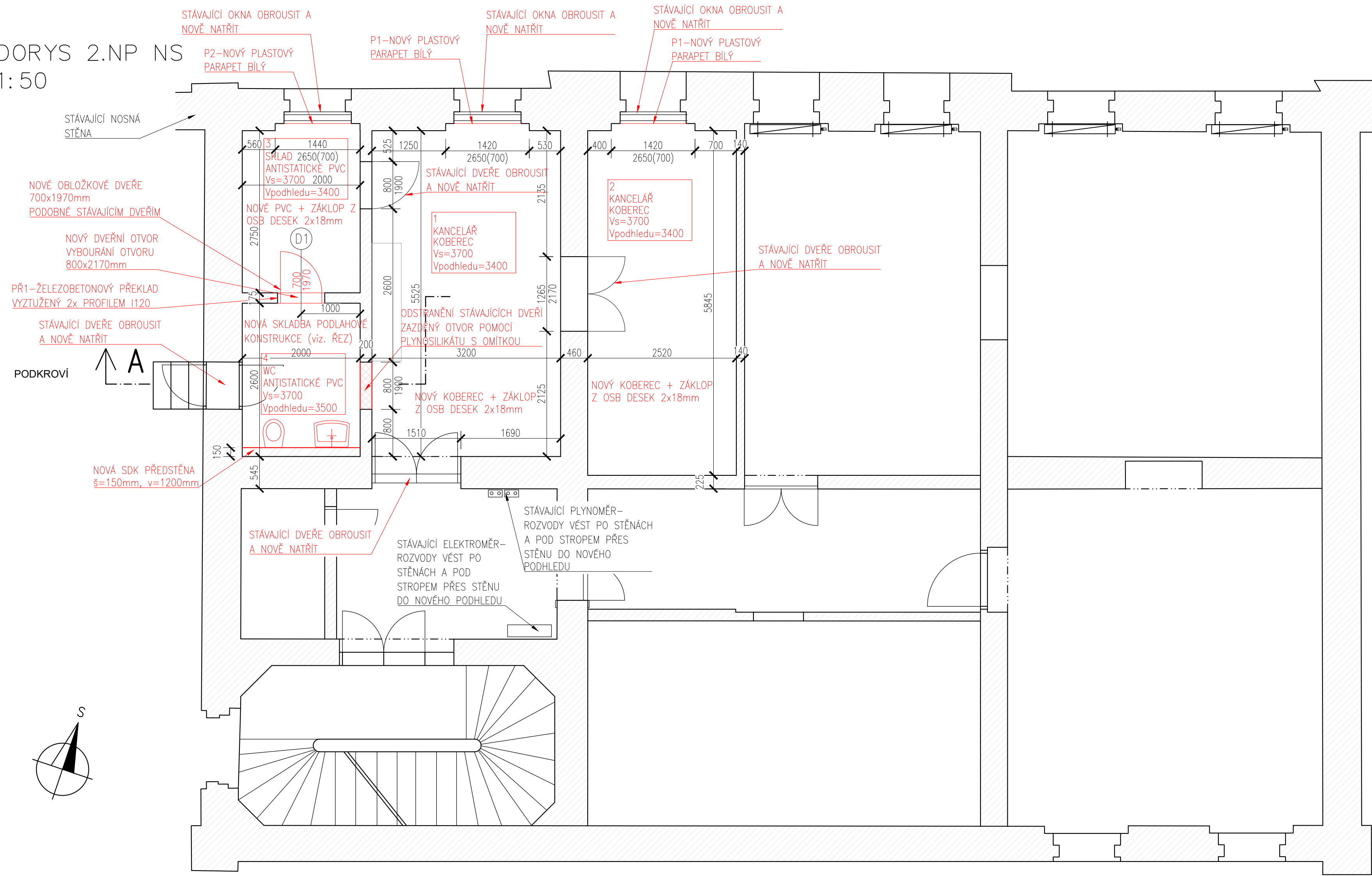



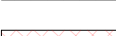



PŪDORYS 2.NP NS  
M 1:50

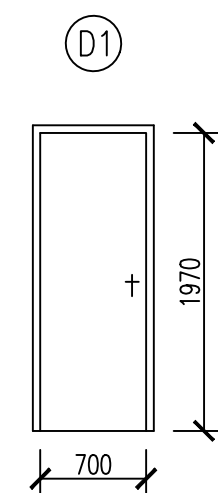


TABULKA MÍSTNOSTÍ 2NP									
Číslo Místnosti	Název / účel místnosti	Podlaha	Zvýšená podlaha	Plocha	Stěny	Max. výška	Strop	Výška podhledu	Poznámka
				[ m <sup>2</sup> ]					
1	Kancelář	Koberec	NE	17,68	Štuková jádrová omítka / otěruvzdorná malba	3,700	Skldáaný kazetový podhled z minerálních desek tl. 15 mm	±3,4	
2	Kancelář	Koberec	NE	14,73	Štuková jádrová omítka / otěruvzdorná malba	3,700	Skldáaný kazetový podhled z minerálních desek tl. 15 mm	±3,4	
3	Sklad	Antistatické PVC	NE	5,50	Štuková jádrová omítka / otěruvzdorná malba	3,700	Skldáaný kazetový podhled z minerálních desek tl. 15 mm	±3,4	Nevytápěný
4	WC	Antistatické PVC	NE	5,20	Keramický obklad 33x33 - bílá	3,700	Skldáaný kazetový podhled z minerálních desek tl. 15 mm	±3,5	Keramický obklad v. 1900 mm

A', ↑

LEGENDA:

- |   |  |
|---|--|
|  | STÁVAJÍCÍ KONSTRUKCE                     |
|  | ZDIVO Z PLYNOSILIKÁTOVÝCH CÍHEL NA MALTU |
|  | SDK PŘEDSTĚNA                            |
|  | STÁVAJÍCÍ KONSTRUKCE                     |
|  | NOVÁ KONSTRUKCE                          |



- VNITŘNÍ DVEŘE JEDNOKŘÍDLÉ PRAVÉ
  - OBLOŽKOVÁ ZÁRUBEŇ
  - 3 NEREZOVÉ NASTAVITELNÉ ZATĚŽOVÉ ZÁVĚSY
  - ZÁRUBEŇ S TĚSNĚNÍM
  - ZAPUŠTĚNÁ PŘECHODOVÁ LIŠTA POD KŘÍDLEM PVC-PVC
  - KLIKA/KLIKA
  - CYLINDRICKÁ VLOŽKA
- ! NOVÉ DVEŘE PODOBNÉ STÁVAJÍCÍM DVEŘÍM !